

PROJE ORTAKLARIMIZ

**AYNUR ALBAYRAK
ATATÜRK
İLKOKULU**

**AYŞE İSAK
YUNUS EMRE
İLKOKULU**

**BELGİN EREL
HOCA AHMET
YESEVİ İLKOKULU**

**BİRSEN ÖNAL ÜZER
DARICA BARIŞ
İLKOKULU**

**Dorina Mihaela ALBEANU
/Liceul Tehnologic Nr.1
Balş /Romania**

**Dumitru Cornelia,
Liceul Teoretic Mircea
Eliade, Galați,
România**

**Emel Uyar _
ŞEHİT SEZGİN
ULUDAĞ İLKOKULU**



PROJE ORTAKLARIMIZ

Emine YILDIZ
ÖZDEMİR
-BARIŞ İLKOKULU

Furmuzachi Mariana

Gülsüm EYNALLI
Akkapı Anaokulu

SÜLEYMAN TEKE

HATİCE ALTUN
28 ŞUBAT
İLKOKULU

Şebnem Nagiyeva\
Gence, 24 numaralı
ota okul

Taliye Mirzeliyeva
Bakı.220





ORTAK ÜRÜNLER



ORTAK TAKVİM



VÜCUDUMUZDAKİ
SİSTEMLER
ORTAK
ÇALIŞMA



MEVSİMLER ORTAK
BOYAMA

Tüm proje ortakları olarak 3 Aralık Dünya Engelliler Günü sebebiyle Zumbad web 2.0 aracında yazdığımız şiirimizi, proje ortaklarımıza işaret diline çevirdik. Birsen Önal Üzer öğretmenimiz Kapving web 2.0 aracında birleştirdi ve ortak ürün videomuzu oluşturdu.

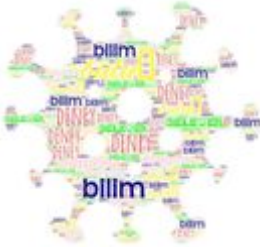
As all project partners, we translated our poem, which we wrote in the Zumbad web 2.0 tool, into sign language for our project partners due to the 3 December International Day of Persons with Disabilities. Our teacher Birsen Önal Üzer combined it in the Kapving web 2.0 tool and created our joint product video.

**YENİLENEBİLİR
ENERJİ KAYNAKLARI
ORTAK E-BOOK
ÇALIŞMASI**



EKİM AYI ÇALIŞMALARI

LOGO,AFİŞ,KELİME
BULUTU,OKUL
PANOLARI,TANITIM
VİDEOLARI
ÇALIŞMALARI
LOGO, POSTER,
WORD CLOUD,
SCHOOL BOARDS,
PROMOTIONAL
VIDEOS WORKS





KASIM AYI NOVEMBER STUDIES



- 1-Experiments on Weather_Hava ile ilgili Deneyler
- 2- Gelecekteki taşıtlar nasıl olmalı- What will future vehicles be like?



BELGİN EREL HOCA Hoca Ahmet Yesevi İlkokulu

Waterproof Napkin
Suda batmayan Peçete

ARALIK ÇALIŞMALARI (INTERVAL WORK)

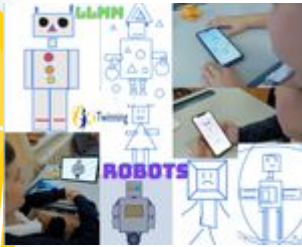
- 1- Robot Design with Autodraw
- 2- Experiments on Soil
- 3- Creating a New Year Calendar



ember



- 1- Autodraw ile Robot Tasarımı
- 2- Toprak Deneyleri
- 3- Yeni Yıl Takvimi Oluşturma
- 4- 3 Aralık'ta ortak video



Ocak Ayı Çalışmaları January's work



*Kirli su arıtma deneyleri .
Dirty water treatment
experiments .*



*Bayat ekmeklerle neler
yapılır?
What to do with stale
bread?*

Yunus Emre ilkokulu

Ayşe Isak

**Yenilenebilir Enerji
Güneş Enerjisi
Güneş Fırını Yapımı**

*Yenilenebilir enerji kaynakları için
projeler
Projects for renewable energy
sources*



*LearningApps de yenilenebilir enerji
kaynakları
Renewable energy sources at
LearningApps*



*Güvenli İnternet Günü
Safer Internet Day*

ŞUBAT-FEBRUARY

(Takım Çalışmaları(Mevsimleri oluşturuyoruz-①

Ø -1.Takım-İlkbahar

Ø -2. Takım -Yaz

Ø - 3. Takım-Sonbahar

Ø -4. Takım-Kış

İğne deliği Kamera Yapıyoruz②

Organlarımız Nasıl Çalışır Deney ve maket çalışması③

Ø Sindirim Sistemi

Ø Boşaltım Sistemi

Ø Dolaşım Sistemi

ü Kalbin Kanı Pompalaması

Ø Solunum sistemi

Ø Sinir Sistemi

Doğanın korunması için geri dönüşüm projelerinden birini ④

tasarlama



(Team Work(Seasons-①

- ▣ -1 Team-Spring
- ▣ -2. Team -Summer
- ▣ - 3rd Team-Autumn
- ▣ -4. Team-Winter

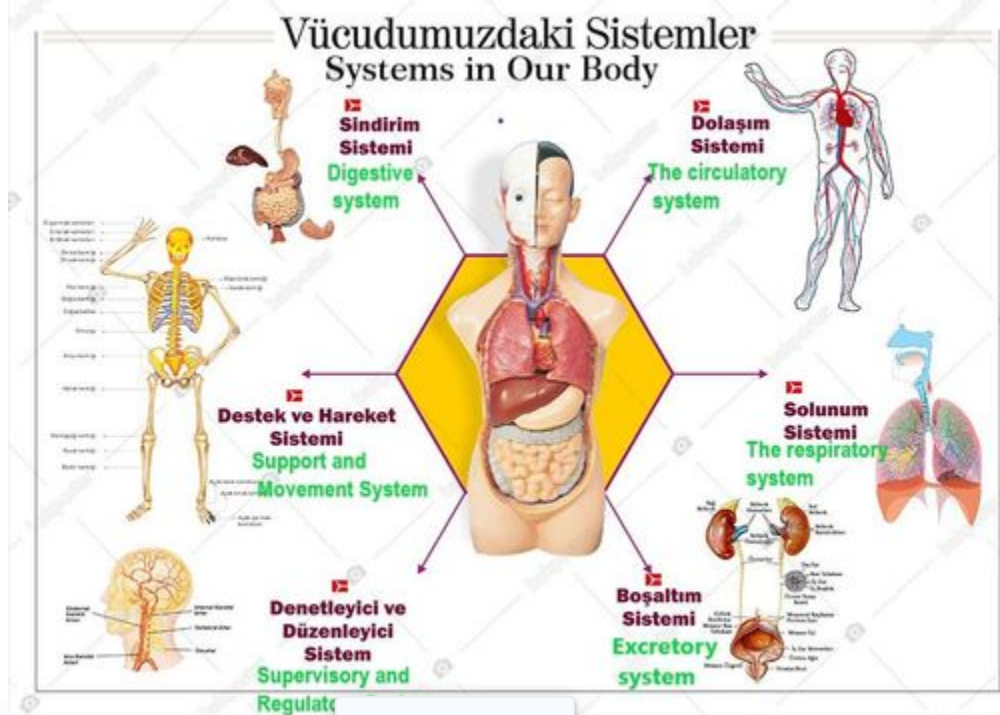
We Make a Pinhole Camera②

How Our Organs Work We do experiments and models③

- ▣ Digestive System
- ▣ Excretory System
- ▣ Circulatory System
- ▣ Heart Pumping Blood
- ▣ Respiratory system
- ▣ Nervous System

**Designing one of the recycling projects for nature ④
conservation**





**Organlarımız@
Nasıl Çalışır Deney
ve maket
çalışması**

- Ø Sindirim Sistemi
- Ø Boşaltım Sistemi
- Ø Dolaşım Sistemi
Kalbin Kanı
Pompalaması
- Ø Solum sistemi
- Ø Sinir Sistemi



ThingLink



İğne Deliđi Kamera Yapımı



SEASONS



GELECEĞİN BİLİM
İNSANLARI
(S.O.F)



Takım
Çalışması
Mevsimler
Ortak
Ürünümüz



mevsimler



